

## 物件概要書

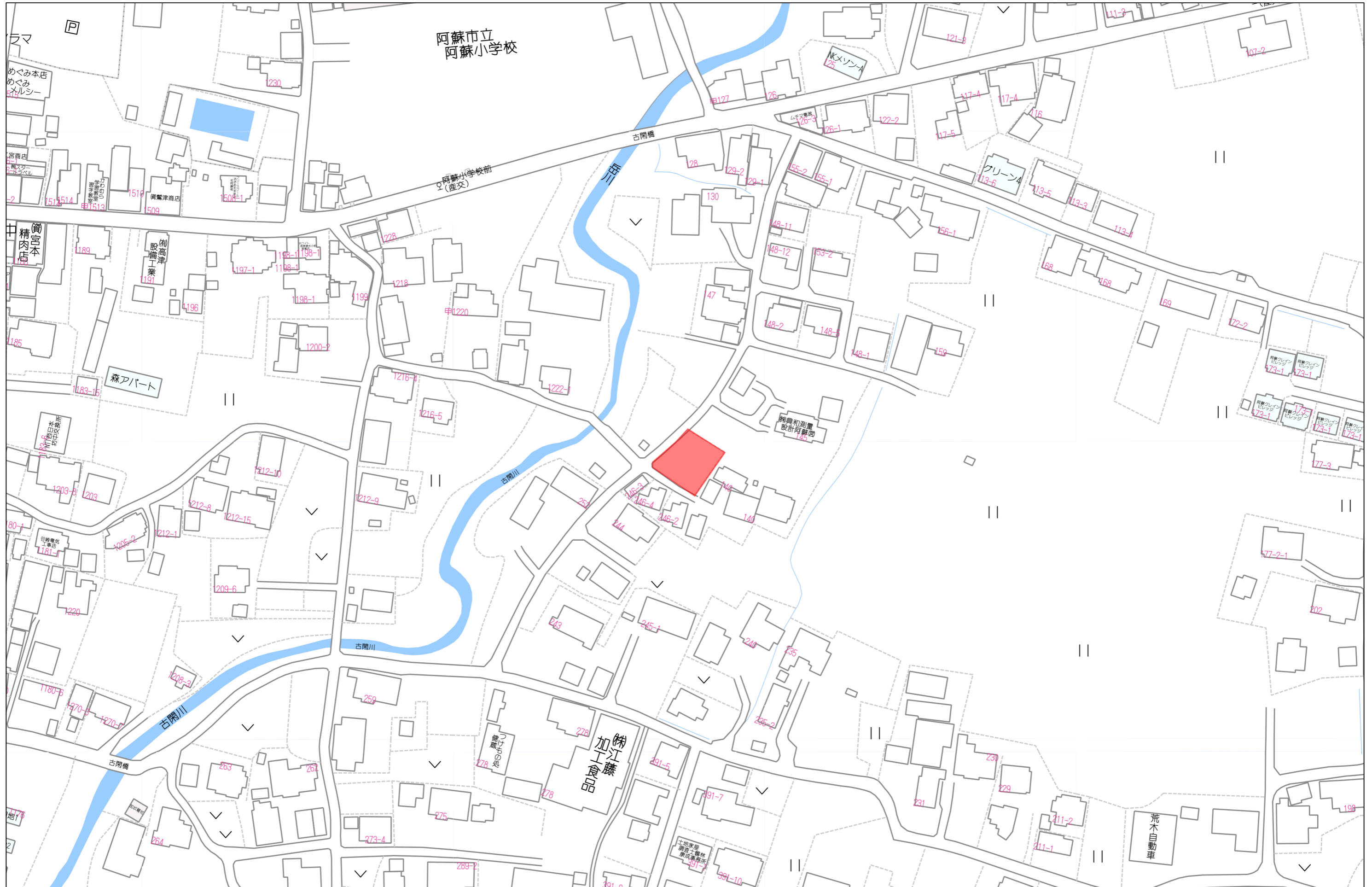
種別	売地
物件名	阿蘇市黒川土地
価格	430万円
所在地	阿蘇市黒川字鶴139番
交通	J R豊肥本線「阿蘇」まで徒歩約10分
土地面積	416.87㎡ (126.10坪)
私道負担	—
土地権利	所有権
建物面積	—
築年数	—
都市計画	非線引き区域
用途地域	指定無し
地目	宅地
埋蔵文化財包蔵地	埋蔵文化財包蔵地内
建ぺい率・容積率	70% ・ 200%
国土法	—
道路幅員	公道 北西 / 公道 南西
電気	九州電力
ガス	—
水道	上水道
汚水・雑排水	浄化槽
雨水	要確認
引渡し条件	現況
引渡し時期	要 相談
現況	更地
小学校	阿蘇小学校 約220m
中学校	阿蘇中学校 約6800m
取引形態	専任媒介
手数料	33万円(税込)
情報公開日	令和8年6月

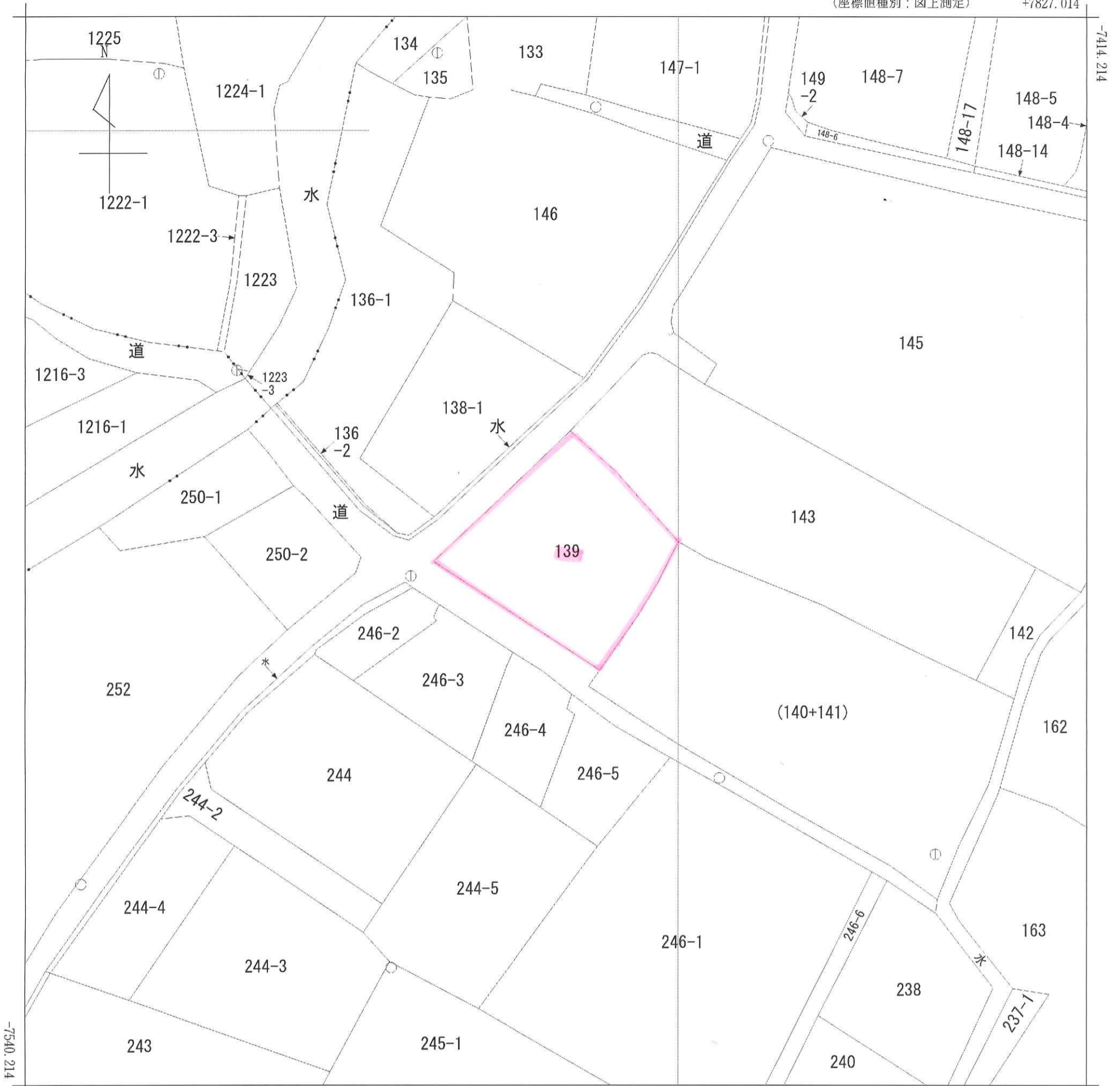
《お問合せ》 熊本県知事（12）第2019号  
熊本市南区近見八丁目9番85号  
新産不動産株式会社  
TEL 096-312-5070



140m

1:2680





+7702.014

(座標値種別：図上測定)

(注) 座標補正パラメータ(kumamoto2016\_BL.par又はhisaikihon\_H28kumamoto\_BL.par)による修正がされています。

地番区域見出  
黒川(甲)

請求部	所在	阿蘇市黒川字鶴				地番	139番			
出力縮	1/500	精度区分	甲三	座標系番号又は記号	II	分類	地図に準ずる図面		種類	地籍図
作成年月日	昭和48年1月			備付年月日(原図)			補記事項			